

Jiná ověření:

Paré:


Orientační schéma:



Razítko oprávněné osoby:

Podpis:

Datum:

| | | | |
|---------|------------|--------|--------------|
| Revize: | Datum: | Popis: | Kontroloval: |
| 000 | 31.03.2025 | - | - |
| | | | |
| | | | |
| | | | |

| | | |
|----------------------------|---|---|
| Stavebník/investor: | Správa železnic, státní organizace |  |
| Adresa: | Dlážděná 1003/7, 110 00 Praha 1 | |
| Zástupce investora: | Oblastní ředitelství Ostrava | |
| Adresa: | Muglinovská 1038/5, 702 00 Ostrava | |

| | | | | |
|----------------------------------|--|--------------|---|----------------------------|
| Zhotovitel díla: | Správa železnic, státní organizace | |  | SPRÁVA ŽELEZNIC |
| Adresa: | Dlážděná 1003/7, 110 00 Praha 1 | | | |
| Kontakt: | Odbor projektování staveb T: +420 972 235 830 E: O09sek@spravazeleznic.cz | | | |
| Zhotovitel části/objektu: | Správa železnic, státní organizace | |  | SPRÁVA ŽELEZNIC |
| Adresa: | Dlážděná 1003/7, 110 00 Praha 1 | | | |
| Kontakt: | Odbor projektování staveb T: +420 972 235 830 E: O09sek@spravazeleznic.cz | | | |
| Hlavní projektant (HIP): | Ing. Karel Fridrich | Specialista: | - | |

| | | | |
|----------------------------|---|-------------------------------|--|
| Název stavby/akce: | Záměr projektu Prostá rekonstrukce trati v úseku Hlubočky-Mariánské Údolí - Hrubá Voda | | Označení investora: R602400018 Zakázka: - |
| Název části: | Záměr projektu - příloha | | Označení části: G |
| Název objektu/díleč části: | Fotodokumentace současného stavu, výsledek diagnostiky, hlavní/mimořádná mostní prohlídka apod., výsledky průzkumů - pouze v případě rekonstrukcí, optimalizací nebo modernizací a neinvestičních akcí | | Číslo objektu/komplexu: - |
| Název přílohy: | | | Číslo přílohy (typ/pořadí): 1 . 001 |
| Název díleč části přílohy: | | | |
| Odpovědný projektant: | Zpracovatel přílohy: | Měřítko: - | Stupeň dokumentace: ZP |
| Ing. Karel Fridrich | Ing. Karel Fridrich | Formáty: - | |
| Kraj: | Katastrální území: Hlubočky | TUDU: 219106, 2191D1, 219108, | Smluvní datum zpracování: |
| Olomoucký kraj | [639524], Hrubá Voda [648591] | 2191M1, 219126, 2191E1 | 30.04.2025 |
| Označení investora: | Stupeň dokumentace: | Část: | Objekt: |
| R 6 0 2 4 0 0 0 1 8 | - X X X X - G X X X X | - X X X X X X X X X | - X X - 1 - 0 0 1 - 0 0 0 |

Prostor pro další informace

G Fotodokumentace současného stavu, výsledek diagnostiky, hlavní/mimořádná mostní prohlídka apod., výsledky průzkumů – pouze v případně rekonstrukcí, optimalizací nebo modernizací a neinvestičních akcí

FOTODOKUMENTACE



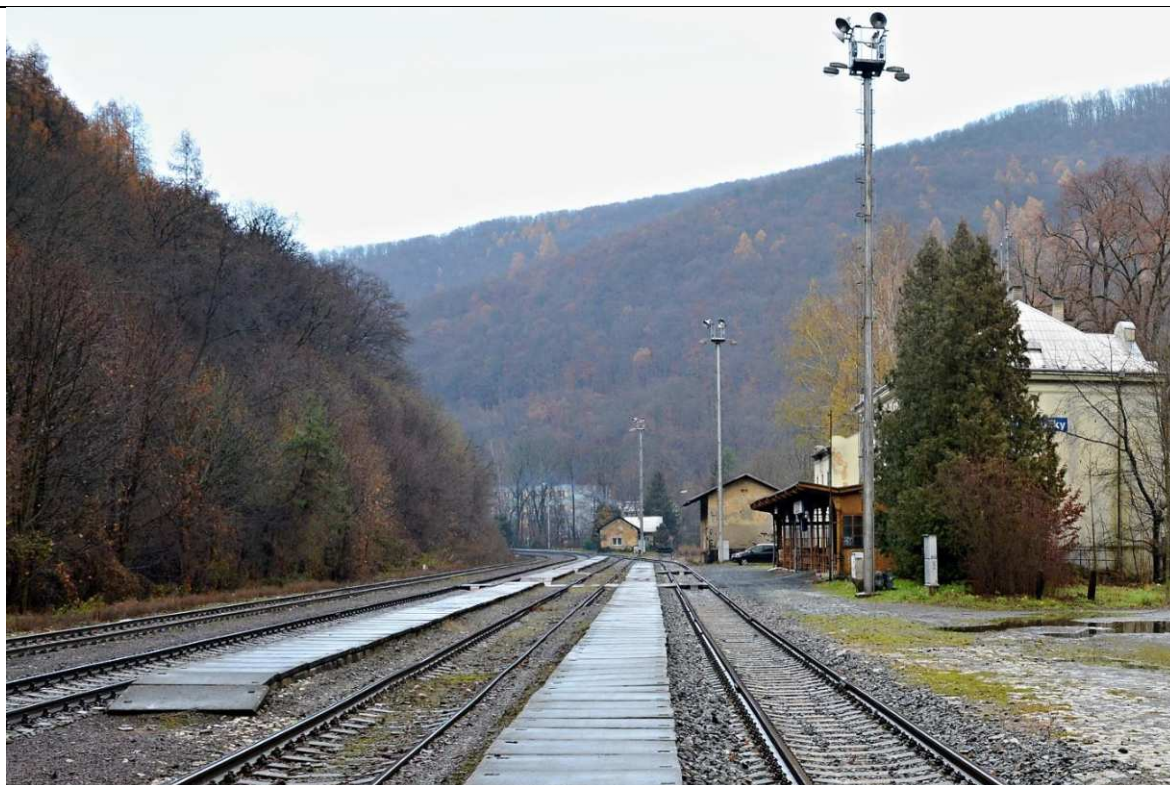
Obrázek 1 Most ev. km 12,836, pohled zprava. Konstrukce z r. 1970, pole vlevo železobetonová deska s obnaženou korodující výztuží, návrh náhrady za novou konstrukci. Pole vpravo předpjaté betonové komorové nosníky, určeno k sanaci.



Obrázek 2 Most ev. km 12,897 přes tok Bystřice, pohled zprava. Předpjaté betonové komorové nosníky z r. 1970, tři prostá pole, určen k sanaci.



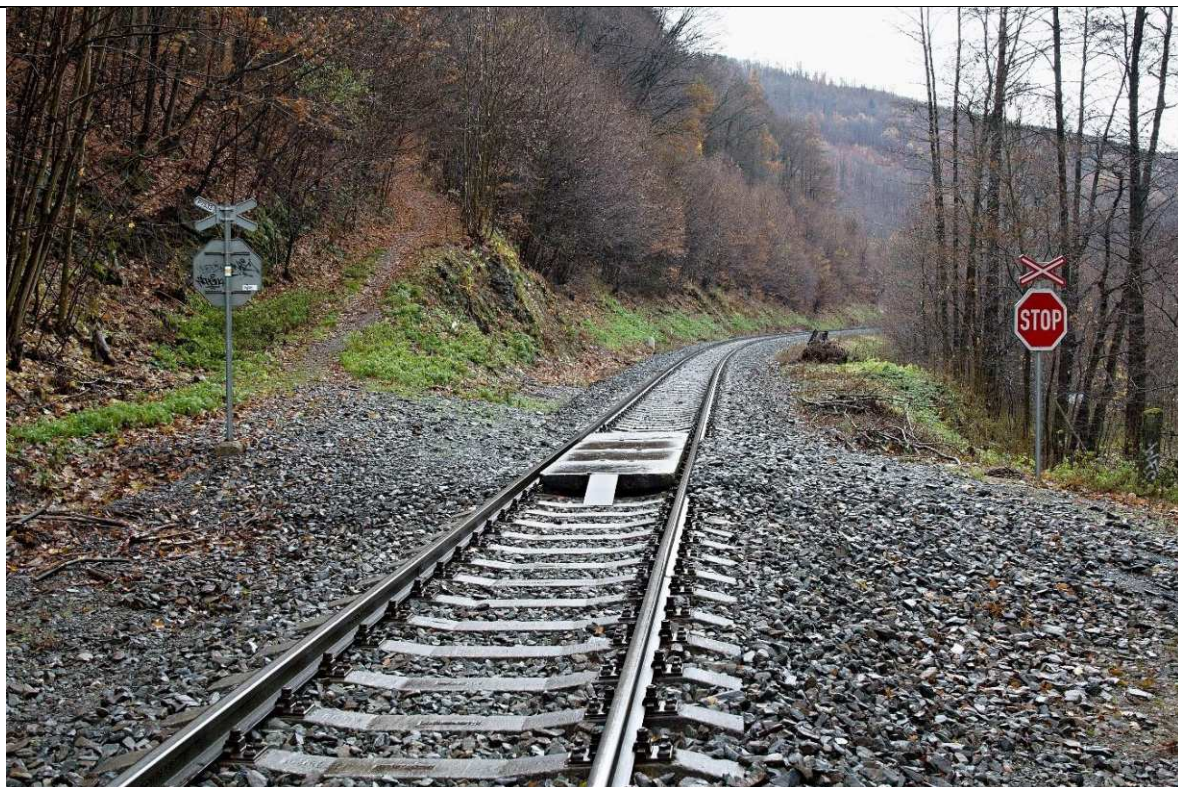
Obrázek 3 Most ev. km 14,617, pohled na ocelovou konstrukci. Ocelová plnostěnná konstrukce s prvkovou mostovkou z r. 1974, navržena k sanaci.



Obrázek 4 Km 14,900, ŽST Hlubočky, kolejiště, dvě nízká úrovňová nástupiště a výpravní budova. Zleva koleje 2, 1, 3 a 5.



Obrázek 5 Km 14,947, ŽST Hlubočky, budova osobního nádraží s nástupišti. Kolejové lože zanesené drobnou frakcí, v kolejích 2, 3 a 5 pražce SB5.



Obrázek 6 Km 15,932, přejezd P7533 pro lesní cestu, zabezpečen pouze výstražnými kříži. S ohledem na využití a traťovou rychlost návrh na převedení na přechod pro pěší.



Obrázek 7 Km 16,440, úzký násep, z něž padá štěrk na sousední pozemky a chodník, čemuž brání provizorní zídka z prachů a dřevěné desky.



Obrázek 8 Železniční most ev. km 16,440 s kamennou klenbou, nad ním zábrana proti padání štěrku.



Obrázek 9 Železniční most ev. km 16,647, ocelová příhradová konstrukce z r. 1910, navržena k sanaci.



Obrázek 10 Km 16,900, typický stav traťového úseku: kolejový rošt s pražci SB5 s rozponovým upevněním, skalní výchozy a chybějící odvodnění trati.



Obrázek 11 Km 17,400, výhybka K1 připojující vlečku ZAPA beton a. s. V pozadí přejezd P7534 zabezpečený PZS na účelové komunikaci do kamenolomu, který je po rekonstrukci.



Obrázek 12 Most ev. km 17,580, pohled zprava. Trámová ocelová konstrukce z r. 1981 s přímo pojížděnou konstrukcí, navržena k sanaci.



Obrázek 13 Přejezd P7535 s PZS po rekonstrukci v r. 2014, za ním zastávka „Hrubá Voda zastávka“ s přístřeškem (rozšířený technologický domek) a osvětlením. Vlastní nástupiště nemá hmatové prvky, výška je proměnná – navrženo k rekonstrukci na výšku 380 mm.



Obrázek 14 Přejezd P7536 s PZS, nezpevněná komunikace k několika chatám. Navržena náhrada přejezdové konstrukce a odvedení vody stékající po cestě mimo přejezd.



Obrázek 15 Most ev. km 18,449, ocelová trámová plnostěnná konstrukce z r. 1961, navržena k sanaci.



Obrázek 16 Km 18,700, odpadávající kameny ze skalního svahu. Skalní svahy budou ochráněny.



Obrázek 17 Km 18,900, pohled z mostu ev. km 18,902 na hlubočské zhlaví ŽST Hrubá Voda. V přechodové oblasti atypický (šikmý) klad pražců, za nimi dvě výhybky JS49 1:7,5-190.



Obrázek 18 Most ev. km 18,902, ložiska a ocelová konstrukce poškozené korozí a úložný práh na opěře s trhlinami.



Obrázek 19 Km 19,442, bývalá výpravní budova ŽST Hrubá Voda, registrovaná kulturní památka v soukromém vlastnictví.

Fotografie mostů pocházejí z pasportu SŽ, fotografie trati a stanic pořídil HIP dne 28. 11. 2024